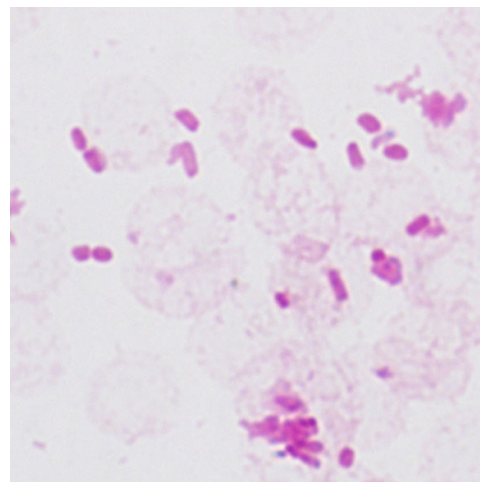
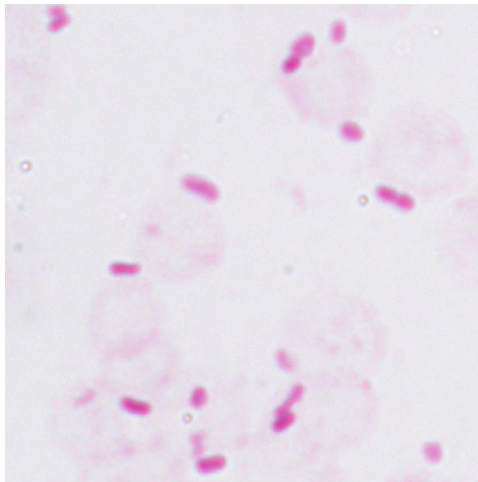




Kommentar zum Ringversuch B10 Gram-Färbung 2024-1

Das Präparat einer Blutkultur eines Patienten mit Urosepsis zeigte Gram-negative Stäbchen. Wir konnten eine *Klebsiella pneumoniae* isolieren. Bei *K. pneumoniae* handelt es sich um Gram-negative, unbewegliche Stäbchen, welche zur Familie der *Enterobacteriaceae* gehören. Die Mehrheit der *K. pneumoniae*-Isolate bildet eine Polysaccharidkapsel, welche beim Wachstum auf Agarplatten zu einem charakteristischen mukoiden (schleimigen) Phänotyp führt. Die Kapsel wird allgemein als ein wichtiger Virulenzfaktor von *K. pneumoniae* angesehen- sie vermittelt einen Schutz gegen Phagozytose und der bakteriziden Wirkung von Serum. Unser Stamm war nicht besonders schleimig und die charakteristische Kapsel war im Präparat nicht deutlich sichtbar.

Für die Angabe 'Gram-negativ' gab es zwei Punkte, ebenso für die Angabe von kurzen Stäbchen; für die Anordnung 'kurze Ketten' und 'Diplo' haben wir keine Punkte gegeben. Diese Begriffe werden üblicherweise für die Beschreibung von Kokken im Grampräparat benutzt. Für Gram-negative Stäbchen berichtet man routinemässig keine spezielle Anordnung (auch wenn sie ab und zu in Ketten oder zu zweit gelagert sind).



Herzlichen Dank für Ihre Teilnahme an dieser Qualitätskontrolle.

Mit freundlichen Grüßen

Dr. med. vet. PhD V. Hinić

F.S. Hufschmid-Lim