



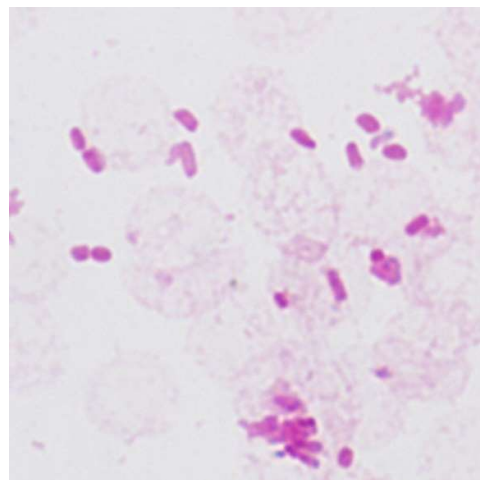
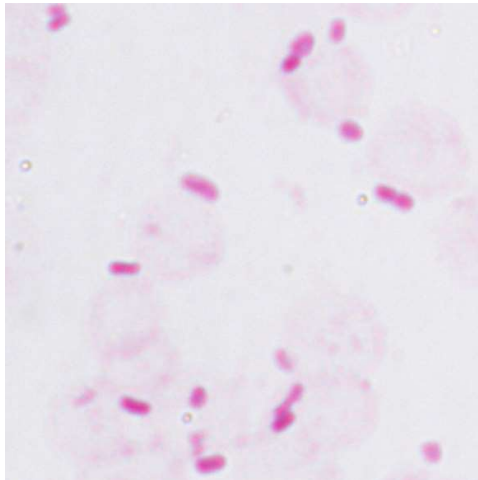
Verein für medizinische Qualitätskontrolle  
Association pour le contrôle de Qualité médical  
Associazione per il controllo di qualità medico

## Commento B10, colorazione di Gram 2024-1

Il preparato da un campione di emocoltura, proveniente da un paziente con urosepsi conteneva bacilli gram negativi. Si tratta di *Klebsiella pneumoniae*, un bacillo immobile della famiglia delle *Enterobacteriaceae*.

La maggioranza degli isolati di *K. pneumoniae* forma una capsula di polisaccaridi, che sui piatti di agar causa un caratteristico fenotipo mucoide (viscido). La capsula è considerata un importante fattore virulento di *K. pneumoniae*, poiché fornisce una protezione contro la fagocitosi e contro le proprietà battericide del siero. Il ceppo del campione non era molto mucoso e la tipica capsula non era chiaramente visibile nel preparato.

Abbiamo assegnato due punti alla diagnosi «gram negativo» e per l'indicazione di bacillo corto, mentre nessun punto per la sola indicazione di «catenelle» corte o «diplo». Questi termini vengono usati in genere per descrivere i cocci, per i bacilli gram negativi non è previsto descriverne la collocazione, anche se a volte si dispongono in catenelle o in coppie.



Vi ringraziamo molto per la vostra partecipazione a questo controllo di qualità..

Con i nostri migliori saluti

Dr. med. vet. PhD V. Hinić

F.S. Hufschmid-Lim