



Verein für **medizinische Qualitätskontrolle**
 Association **pour le contrôle de Qualité médical**
 Associazione **per il controllo di qualità medico**

Anleitung Ringversuchsprobe messen mit dem ABL90 FLEX / ABL90 FLEX PLUS mit der Probe K4 und K12 für Bilirubin

WICHTIG

- Die Probe K4 darf bei Zimmertemperatur aufbewahrt werden.
- Gekühlte K4-Proben müssen vor der Verwendung mindestens 5 Stunden bei Zimmertemperatur aufbewahrt werden.
- Eine aufgebrochene Ampulle muss sofort gemessen werden.
Die Umgebungsluft verändert die Sauerstoff-Werte der K4-Probe bereits nach 2-3 Minuten.
- Bei Problemen schicken wir Ihnen gerne eine neue Probe (Tel 044 255 34 11)

Der ABL90 muss im Modus „Messbereit“ sein.
Der Analysator Status und die Parameter müssen auf grün stehen.



Nehmen Sie die Ampulle K4 und schütteln Sie diese mindestens 15 Sekunden lang kräftig durch.

Klopfen Sie die Flüssigkeit aus der Spitze.

Brechen Sie die Spitze ab.

Nun müssen Sie die Probe so schnell wie möglich messen!

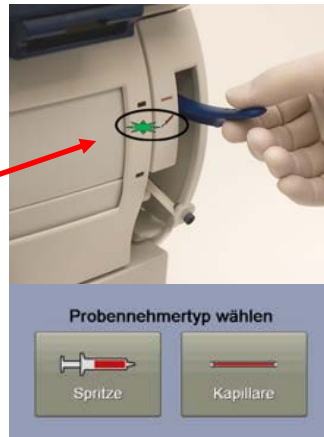


Platzieren Sie die Ampulle vollständig im QUALICHECK-Adapter*.

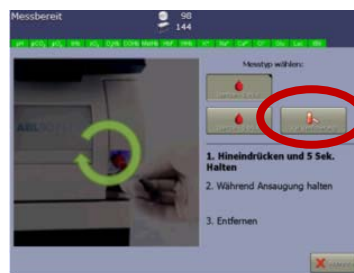
A. Bringen Sie den Probeneinlass in Spritzenposition beim ABL90 FLEX

B. Wählen Sie Spritze beim ABL90 FLEX PLUS

*Radiometer Artikel Nr. 924-646



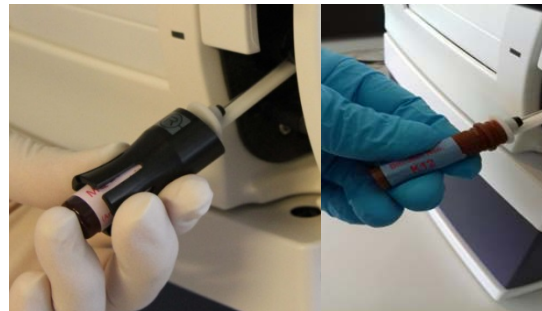
Wählen Sie unter Messmodus „Kal Verifizierung“



Das Radiometer-Symbol auf dem Adapter muss nach oben zeigen.

Halten Sie nun die Adapterspitze an die Einlassdichtung und drücken Sie sie hinein bis an den Anschlag.

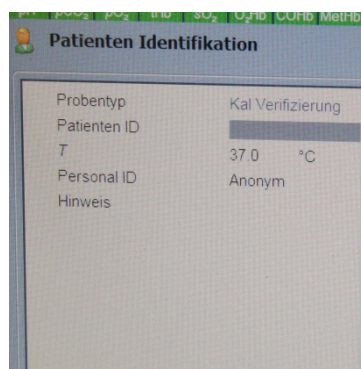
Die Einlass-Sonde dringt in die Ampulle ein und die QC-Lösung wird automatisch aspiriert.



Wenn Sie vom Analysator aufgefordert werden, entfernen Sie die Ampulle mit Adapter und schliessen den Einlass.

Stellen Sie sicher, dass die Temperatur bei „Patienten Identifikation“ auf 37°C gestellt ist.

Nach Beendigung der Messung wird das Ergebnis automatisch angezeigt und ausgedruckt.



Bilirubin messen mit der Ringversuchsprobe K12

(Die Probe K12 ermöglicht Ihnen den Vergleich mit den Nasschemie Geräten im Labor)

- Öffnen Sie dazu beim Analysator den Probeneinlass für Spritzen, und halten Sie die gut durchmischte Probe K12 an die Einlassdichtung und drücken Sie sie hinein bis an den Anschlag
- Stellen Sie im Bildschirm den Probentyp auf „Kal Verifizierung“ und die Temperatur auf 37°C.
- Nach Beendigung der Messung wird das Ergebnis automatisch angezeigt und ausgedruckt