



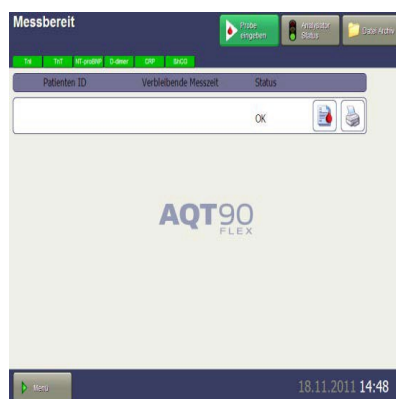
Verein für medizinische Qualitätskontrolle
Association pour le contrôle de Qualité médical
Associazione per il controllo di qualità medico

Analisi del campione con AQT90 Flex

G06	D-Dimeri
I01	CRP
K05	CK-MB (massa) Mioglobina NT-proBNP Troponina I Troponina T
K14	HCG qn



Con una pipetta trasferire il materiale del campione nella provetta interna del Kit «Empty tube» e scrivere sulla provetta il nome del campione.
Per l'analisi del CRP unire due campioni «i1 CRP»



Accertarsi che lo strumento sia pronto e che il «semaforo» e tutti i parametri siano sul verde.

Azionare sullo schermo l'icona [Probe eingeben]
Quando richiesto, caricare il materiale del campione nell'analizzatore.

Alla voce «Patienten ID», inserire il nome del campione di controllo e premere il tasto [Akzeptieren]



Selezionare il tipo di provetta con il tasto [EDTA] oppure [Li – Heparin]

Azionare il tasto del parametro desiderato, per es. [CRP]

Premere [Start]

Terminata l'analisi, il risultato viene visualizzato e stampato automaticamente.