



## Mode d'emploi pour la mesure de l'essai interlaboratoire avec le Hemochron Jr.

Prenez une cuvette de citrate et retirez la feuille protectrice.

Attention:

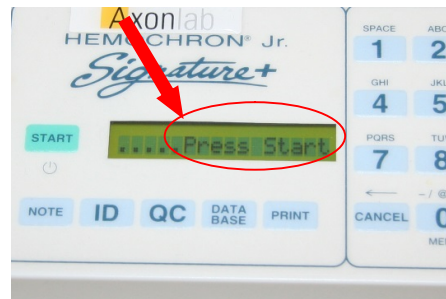
- Vérifiez si vous avez la bonne cuvette.  
**(important: Citrate PT)**. Si dans votre cabinet vous mesurez sur sang capillaire, vous pouvez commander les cuvettes Citrate PT pour l'essai interlaboratoire chez Axon Lab.
- La cuvette doit atteindre température ambiante.
- (après le retrait de la feuille protectrice, la cuvette est stable pendant env. 4 h)



Retirez la feuille de protection.  
Insérez la cuvette dans l'appareil,



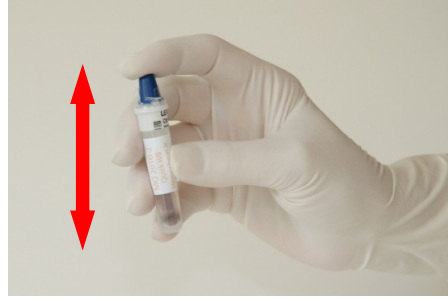
Attendez jusqu'à ce que l'appareil affiche „Sample/Press Start“



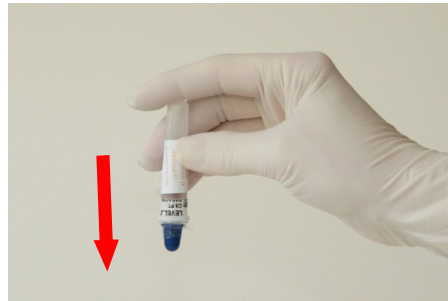
**C'est seulement à ce moment-là que l'ampoule est brisée.** (presser fortement sur tous les côtés à plusieurs reprises)



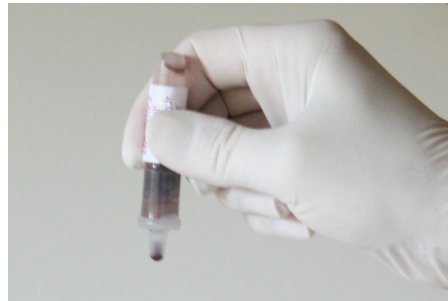
Agitez vigoureusement l'ampoule brisée pendant 10 secondes



Tapotez l'ampoule pour que le liquide se dépose au fond.



Éliminez les 2 premières gouttes



Maintenant, appliquez une goutte sur la cuvette et appuyez sur Start

(l'ampoule dissoute n'est mesurable que pendant un court laps de temps)

Lire le résultat.

