



## Istruzioni per l'analisi di campioni del controllo circolare con Hemochron Jr

Estrarre una cuvetta al citrato dalla busta.

Attenzione:

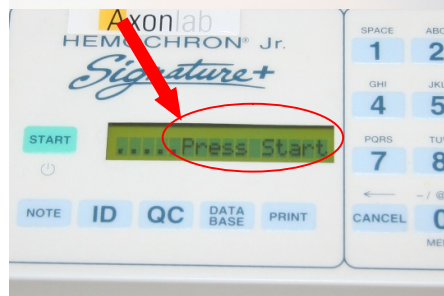
- Controllare sulla busta la corretta denominazione della cuvetta (**importante: citrato PT**). Se nell'ambulatorio viene prelevato sangue capillare e' possibile ordinare presso AxonLab cuvette al citrato PT per i campioni circolari.
- La cuvetta deve essere a temperatura ambiente
- Una volta estratta dalla busta, la cuvetta va utilizzata entro 4 ore



Togliere la plastica protettiva. Inserire la cuvetta nell'apparecchio



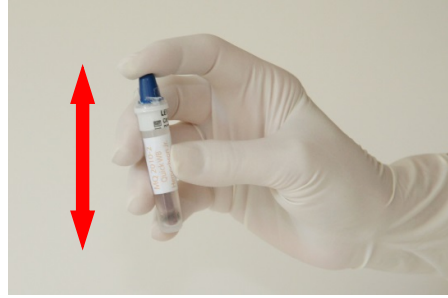
Aspettare finchè non compare sul display „Sample/Press Start“



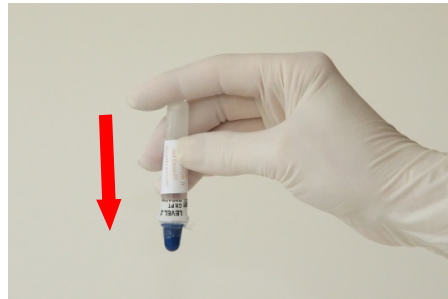
**Solo ora schiacciare l'ampolla** (premere con forza da tutti i lati)



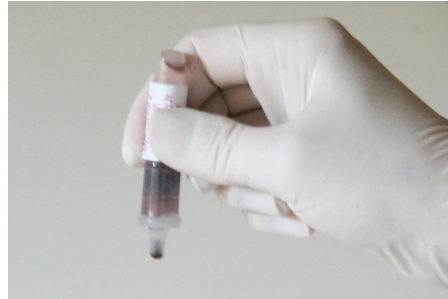
Agitare con forza l'ampolla schiacciata per 10 secondi



Battere verso il basso il liquido dell'ampolla



Scartare le prime due gocce



Posare una goccia sulla cuvetta e premere Start

(Il contenuto dell'ampolla, una volta disciolto, va misurato immediatamente)

Leggere il risultato

