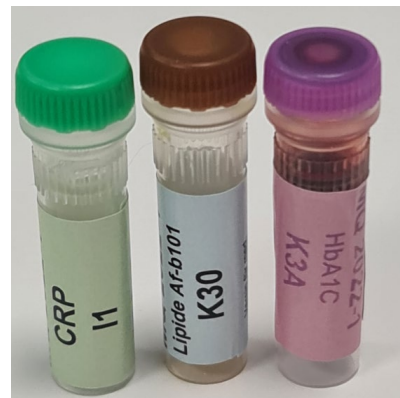




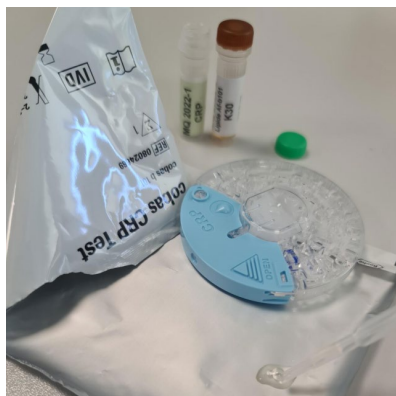
Anleitung Cobas b101

Test	Probe
CRP	I1
HbA1c	K3
Lipide	K30



Durchführung der Tests

- Probe auf Raumtemperatur bringen
- Probe vor Gebrauch gut mischen



- Pipettieren Sie einen Tropfen der Probe auf eine **nicht** saugfähige, saubere Unterlage z. B. die Innenseite der Testverpackung



- Halten Sie den Ansaugpunkt der Disc an den Probetropfen und warten Sie bis der blau markierte Bereich vollständig mit der Probe gefüllt ist.

- Legen Sie die Disc in das Cobas b101 System ein und schliessen Sie den Deckel.
- Die Messung startet automatisch