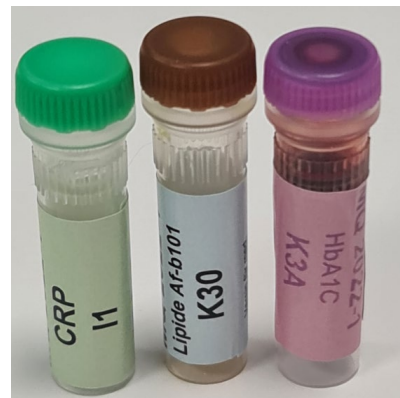




Instructions Cobas b101

Test	Échantillon
CRP	I1
HbA1c	K3
Lipides	K30



Réalisation des tests

- Porter l'échantillon K30 à température ambiante
- Bien mélanger l'échantillon avant utilisation



- Pipetter une goutte de l'échantillon sur une surface propre et **non** absorbante. Par ex. côté intérieur de l'emballage del test.



- Maintenir le point d'aspiration du disque au niveau de la goutte de l'échantillon et attendre que la zone marquée en bleu soit complètement remplie de l'échantillon.

- Insérer le disque dans le système Cobas b101 et fermer le couvercle.
- La mesure démarre automatiquement