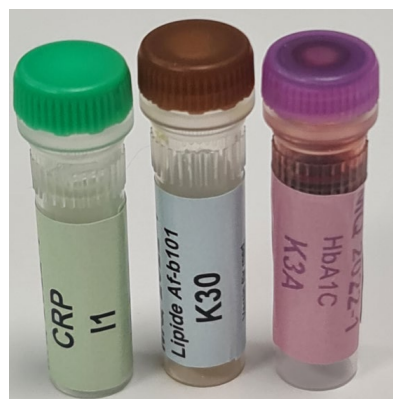




Verein für medizinische Qualitätskontrolle
Association pour le contrôle de Qualité médical
Associazione per il controllo di qualità medico

Istruzioni Cobas b101

Analisi	Campione
CRP	I1
HbA1c	K3
Lipidi	K30



Esecuzione dell'analisi

- Portare il campione K30 a temperatura ambiente
- Mescolare bene il campione prima dell'uso



- Pipettare una goccia di campione su una superficie pulita e **non** assorbente
Per es. lato interno della confezione del test.



- Appoggiare il punto di aspirazione del disco sulla goccia di campione e attendere che l'area segnata in blu sia completamente riempita dal campione

- Inserire il disco nel Cobas b101 e chiudere il coperchio
- L'analisi inizia automaticamente.