

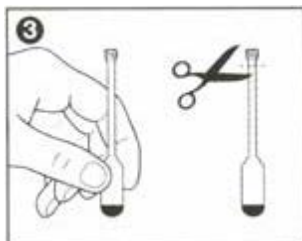


Anleitung Ringversuchsprobe messen, G11 CoaguCheck XS

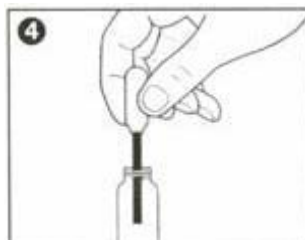


Nach dem Einschalten des Gerätes
«**Patiententest**» wählen.

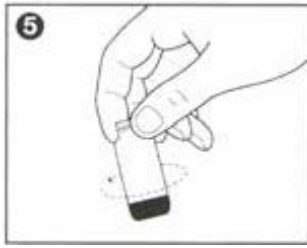
Öffnen Sie den Schraubverschluss des
Kontrollfläschchens und entfernen Sie den
Gummistopfen.



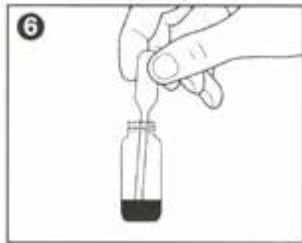
Pipette an Pipettenspitze halten und Flüssigkeit
nach unten schleudern.
Schneiden Sie die Pipettenspitze mit der Schere
am perforierten, oberen Ende des Pipettenhalses
ab. Um den Verlust von Flüssigkeit durch Drücken
des Reservoirs zu vermeiden, fassen Sie die
Pipette nur am Pipettenhals an.



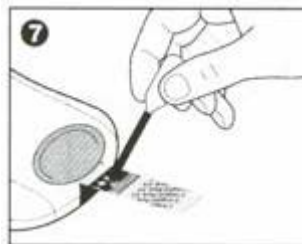
Führen sie die Pipette mit der Spitze in das
Kontrollfläschchen ein. Verteilen Sie durch
leichtes Drücken des Reservoirs den gesamten
Pipetteninhalt über das getrocknete
Kontrollplasma. Die Pipettenspitze darf das
Kontrollplasma dabei nicht berühren. Entfernen
Sie die Pipette aus dem Kontrollfläschchen.
Werfen Sie die Pipette nicht weg, da diese im
Verlauf der Durchführung zum Auftragen der
Kontrolllösung benötigt wird.



Schwenken Sie das Fläschchen 2 bis 3 mal leicht, um Klümpchenbildung an den Seitenwänden zu vermeiden.



Wenn das CoaguCheck XS Gerät Sie auffordert die Probe aufzutragen, mischen sie die Kontrolllösung nochmals durch ein bis zweimaliges Kreisen. Nehmen Sie die Pipette zur Hilfe.



Ziehen Sie die Kontrolllösung in die Pipette auf und geben Sie einen Tropfen auf das Auftragsfeld des Teststreifens.

Die restliche Kontrolllösung ist 30 Minuten haltbar. Bei Problemen kann die Messung mit dieser Probe innerhalb von 30 Minuten wiederholt werden.